

*Alcantara*  
COSMÉTICA



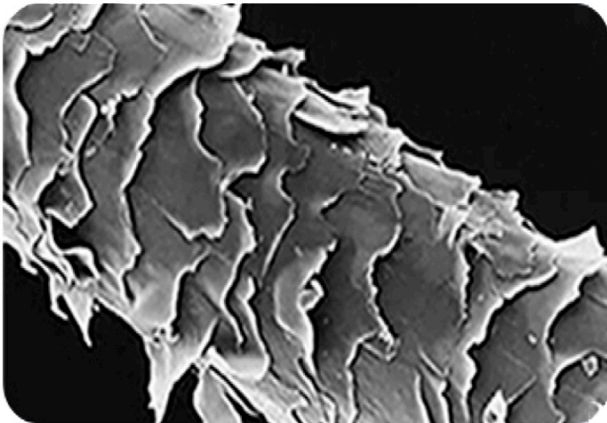
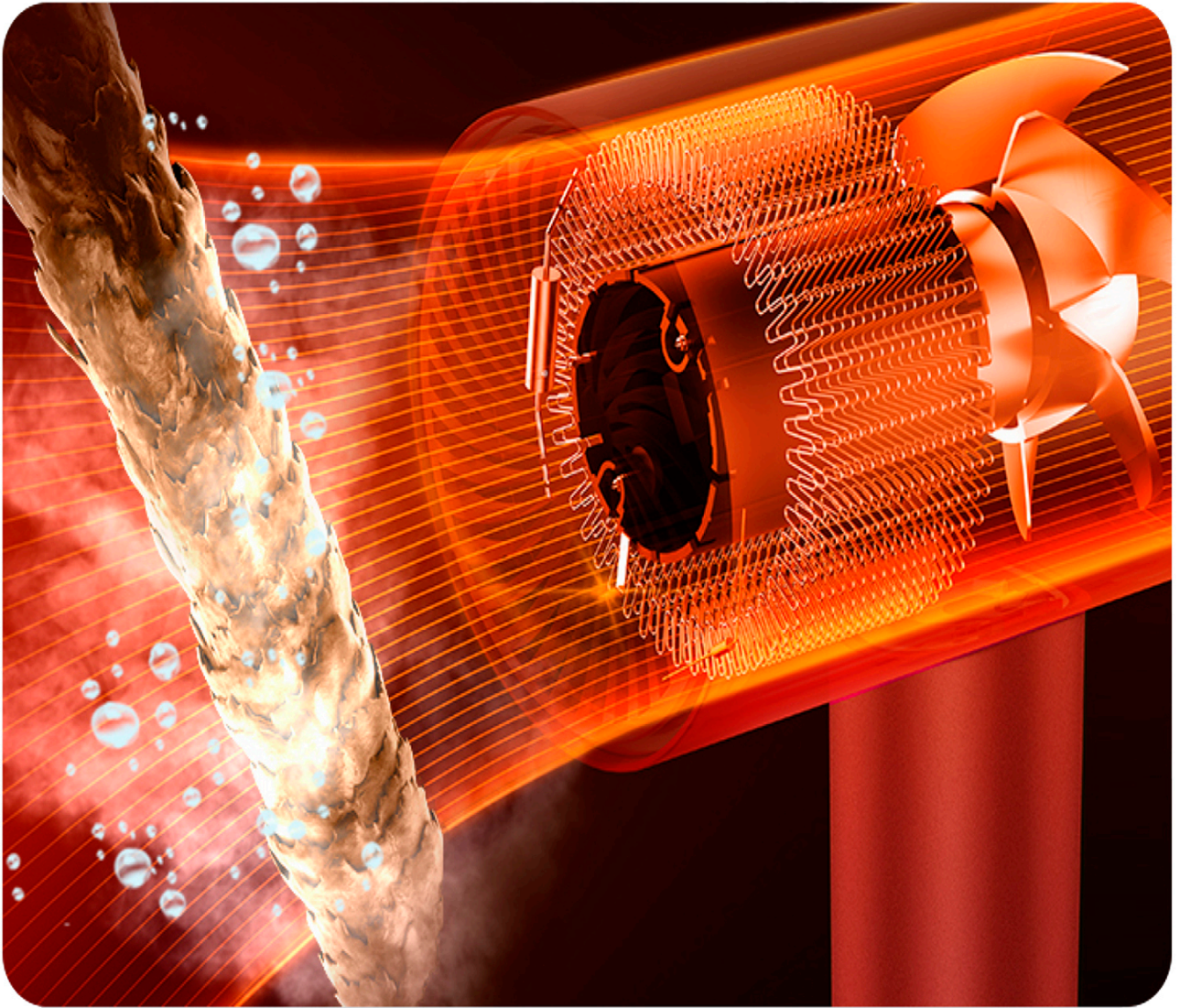
**LOOKi**  
**ICONIC**



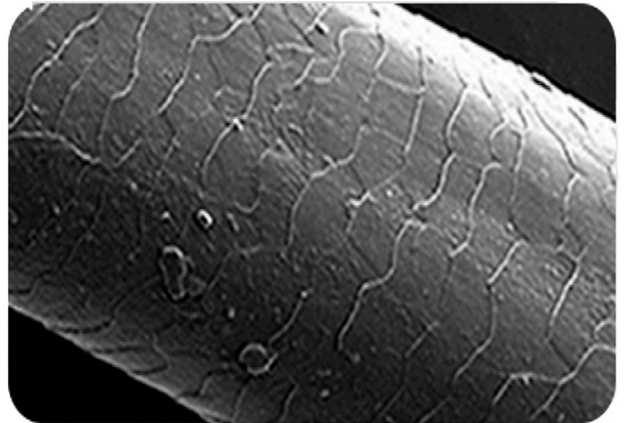
# *Alcántara*

COSMÉTICA

Los secadores convencionales su baja velocidad hace que dependan demasiado de trabajar con altas temperaturas. Esto hace que la humedad del cabello se evapore demasiado rápido, y que provoque la sequedad y rotura de la fibra capilar.



**Damaged hair - Cabello dañado;**



**Healthy hair – Cabello sano**



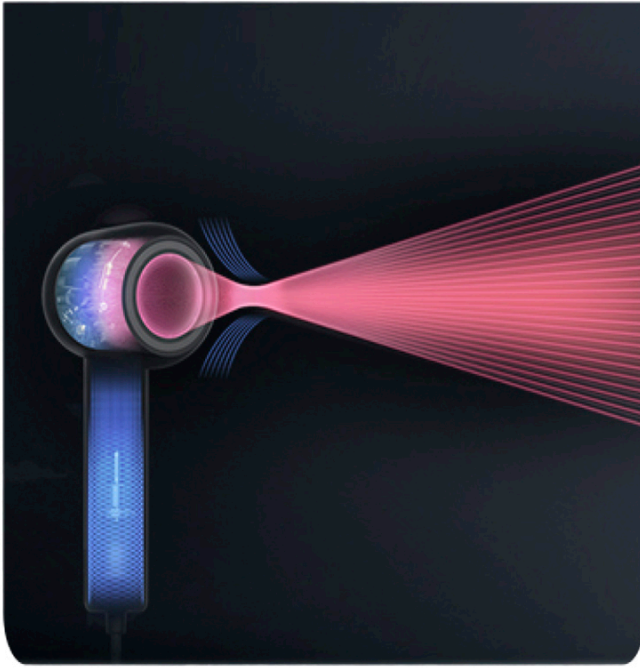
**Secador de pelo de alta velocidad de nueva generación.**

## **La última tecnología**

**Acaba con todos los problemas de secado del cabello.**

**4 avances tecnológicos del secador de pelo**

**20m/s super velocidad del viento  
3 veces mayor secado**

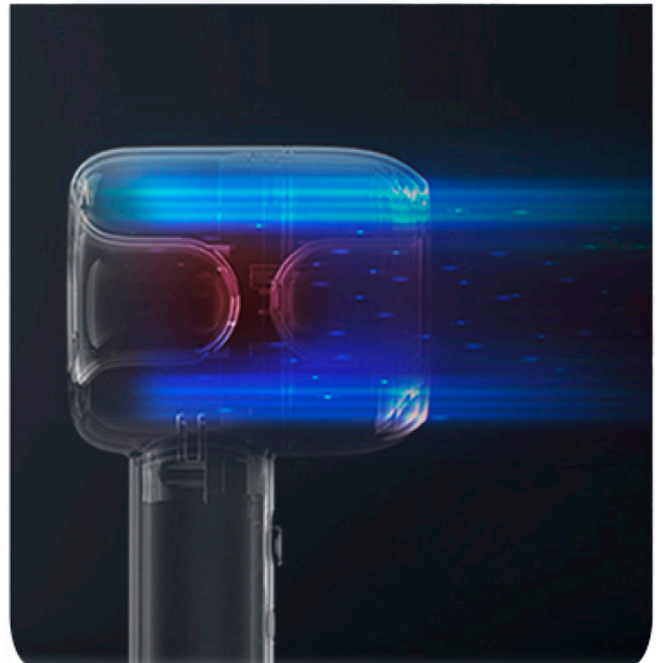


**Secador inteligente.  
Cabello templado y cuidado.  
Previene el daño capilar por  
sobrecalentamiento del cabello.**

**110.000 RPM alta velocidad del motor  
5.5 veces mayor poder**



**Cabello liso con volumen alto.  
Iones negativos.  
Cabello suave y fácil de peinar.**



**Looki ICONIC está diseñado con un canal de aire de alta velocidad.**

**Usa un motor sin escobillas de 110,000 rpm de velocidad.**

**El aire periférico se comprime hacia el medio para duplicar el flujo de aire externo y la velocidad del viento es alta.**

**El fuerte flujo de aire puede eliminar el calor y la humedad de la superficie del cabello logrando un**

**"efecto de baja temperatura y secado rápido"**

**protegiendo completamente el cabello.**



**3 veces la velocidad del aire  
para reducir el 40%  
de la temperatura de soplado.**

**La velocidad del aire en la salida de aire de este producto es de 60m / s, lo que es 3.3 veces más que la generación anterior de secadores; cuando el producto está funcionando a la temperatura más alta, la temperatura a 10cm de la salida de aire es menor de 87° celsius, lo que es más del 40% menor que la generación anterior de secadores .**



# *Alcantara*

COSMÉTICA

**2 velocidades de viento**

**3 velocidades de ajuste de temperatura.**

**Una variedad de métodos de secado para elegir**

**Interruptor on / off**

Interruptor velocidad:

**velocidad alta**

**velocidad baja**

**Apagado**

Interruptor temperatura:

**aire frío**

**aire templado**

**aire muy caliente**





**RÁPIDO SECADO GRACIAS AL PODER DEL NÚCLEO**  
**110.000 RPM la alta velocidad del motor sin escobillas**  
**que impulsa un flujo de aire a nivel huracán.**

Velocidad del motor  
hasta 110.000 RPM

5.5 veces más alto  
que un secador  
normal



El objeto de comparación  
es el producto con la  
velocidad del motor  
menor a 20000 rpm.



# Succión magnética de 360° Boquilla anti-escaldaduras

Libera el ángulo durante el peinado.

La absorción magnética del aire de la boquilla puede rotar para ajustar el viento en la dirección que se desee.

Está moldeado por inyección con material aislante térmico resistente a altas temperaturas.

Con doble capa anti-escaldado, y diseña tu cabello como a ti te gusta.



**Boquilla para  
cabello liso**

Air nozzle for  
smooth hair

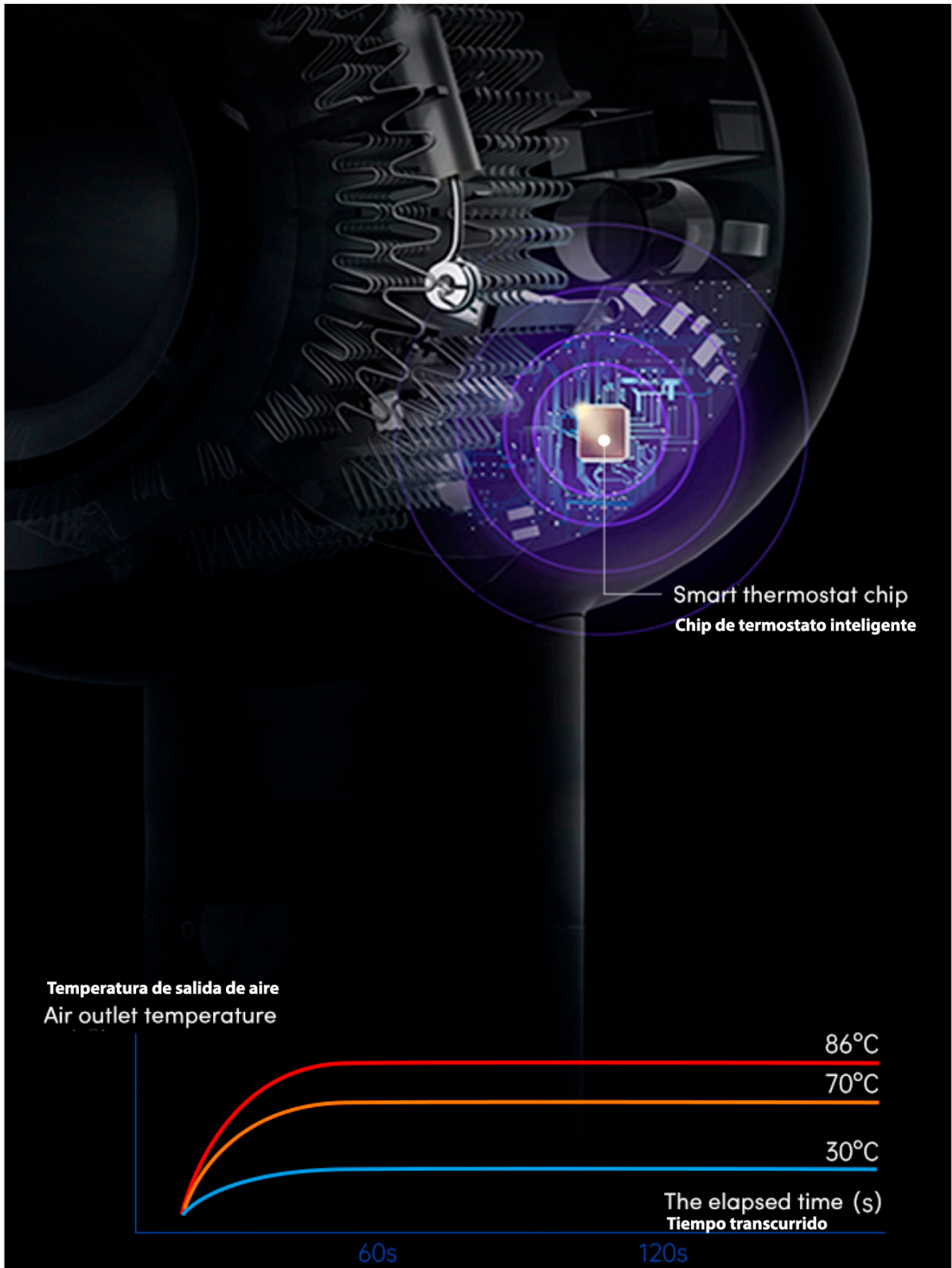
**Boquilla  
para styling**

styling hair



## Control inteligente de temperatura Tecnología autoajustable a 50 veces por segundo Previene del daño por calor al secar con secador

Equipado con un sistema inteligente NTC de control de temperatura, el microprocesador mide 50 veces por segundo, calibra la temperatura del aire y cuida delicadamente el cuero cabelludo y el cabello a una temperatura confortable.





*Alcántara*

COSMÉTICA

# Diseño silencioso mediante la tecnología de ajuste de temblores



Supresión del motor  
de alta velocidad



High-speed motor  
suppression

Supresión del equilibrio  
dinámico de la rueda  
de turbina



Turbine wheel dynamic  
balancing suppression

Supresión del gel  
de sílice



Suspended silica  
gel suppression