

BRUNO/VASSARI  
Professional Cosmetics

Catálogo General



# NUESTRA FILOSOFÍA

---

Con 40 años en el mercado y una presencia en más de 50 países, **Bruno Vassari** se ha consolidado como una de las marcas preferidas por los profesionales de la belleza.

La marca surgió en Barcelona en 1984 como resultado de la búsqueda de cosméticos altamente eficaces e innovadores, que garantizasen la más alta calidad y unos resultados visibles desde la primera aplicación.

Nuestros productos son la respuesta perfecta para el cuidado diario de nuestra piel, mientras que nuestros tratamientos no sólo son eficaces respondiendo a las distintas problemáticas, sino que además proporcionan una experiencia placentera única.

En la actualidad, nuestra visión es ser el socio de referencia y la marca de cosméticos elegida por los profesionales de la belleza y estética más exigentes de todo el mundo, cuidando al mismo tiempo de nuestro medio ambiente y nuestro planeta.



Your Beauty: **Our Mission**



# NUESTRO COMPROMISO

Desde sus inicios, **Bruno Vassari** siempre ha estado comprometida con la innovación y la voluntad de ofrecer productos cosméticos de vanguardia que satisfagan las necesidades tanto de los profesionales de la belleza y la estética como del consumidor final, asegurando resultados sin precedentes.

Hoy en día, esta mentalidad sigue guiando todas las decisiones que tomamos, pero a ella se le suma un nuevo desafío: la sostenibilidad.

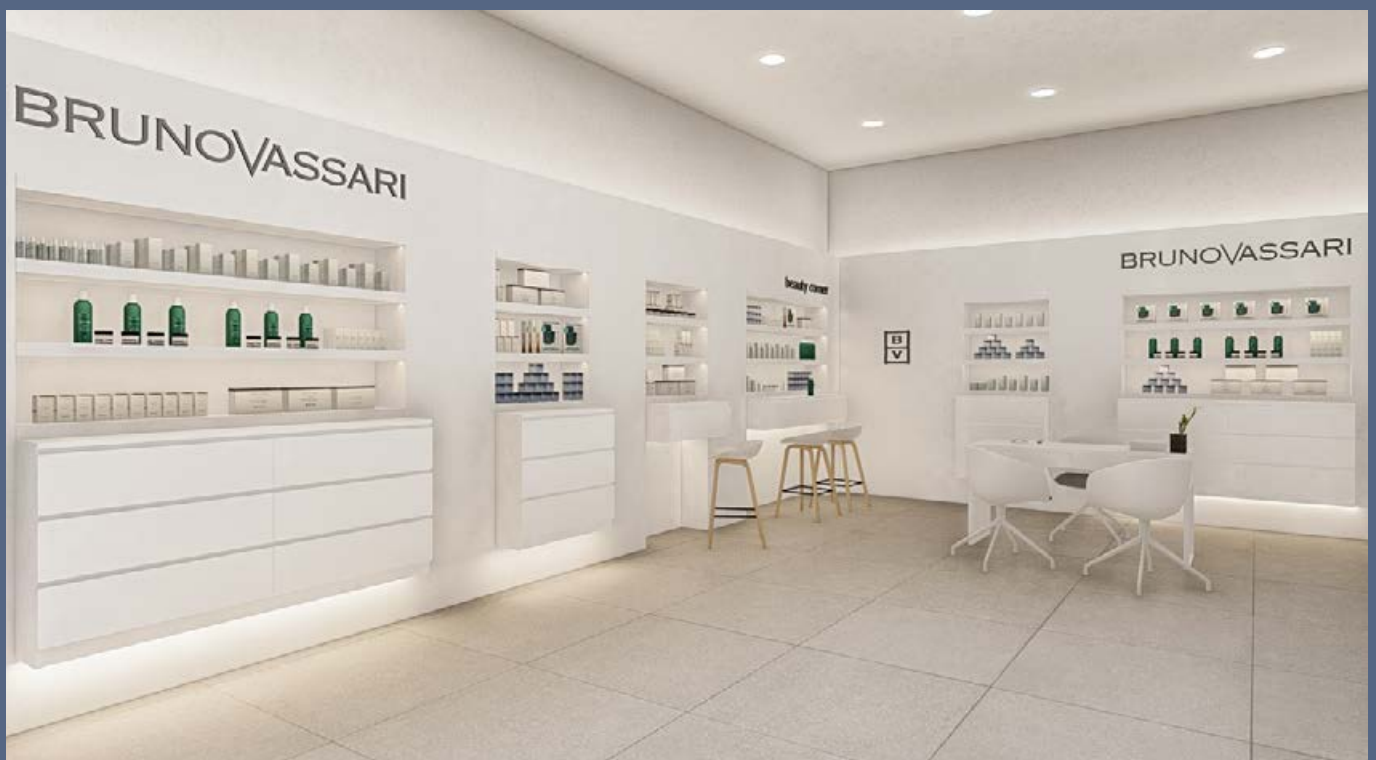
En los últimos años, hemos estado implementando diversas acciones para preservar el medio ambiente, pero somos conscientes de que estas acciones no son suficientes. Por ello, nuestro objetivo es continuar esforzándonos en todos los procesos que llevamos a cabo para asegurarnos de que sigamos creando productos de alta calidad que también sean sostenibles, reduciendo al máximo nuestra huella de carbono.

En **Bruno Vassari** creemos firmemente que las pequeñas acciones pueden tener un impacto positivo y muy significativo en nuestro entorno. Por esta razón, hemos integrado el lema “Sostenibilidad en todas partes” en nuestra filosofía empresarial. El objetivo es transmitir estos valores conscientes en cada etapa de la creación de nuestros productos.



Bruno Vassari destaca por ser una marca pionera en el sector de la cosmética profesional, ofreciendo productos para el cuidado de la piel que son efectivos y garantizan unos resultados visibles desde la primera aplicación.

Sin embargo, lo que realmente ha hecho posible el posicionamiento de nuestra marca es, sin lugar a dudas, nuestra perseverancia y compromiso incansable con los pilares que la sustentan, lo que nos ha permitido destacar en un mercado altamente competitivo y en constante evolución.



# NUESTRA PROPUESTA DE VALOR



## INNOVACIÓN

Si hay algo que distingue a Bruno Vassari de otras empresas es su compromiso inquebrantable con ingredientes activos y componentes de alta calidad, así como el hecho de estar a la vanguardia de los procesos más innovadores, siempre bajo estrictos estándares de calidad. Esto es lo que ha llevado a Bruno Vassari a posicionarse como una marca de referencia para los consumidores, reconocida por su calidad, eficacia y resultados.

## EFICACIA Y RESULTADOS

Una de las mejores formas de construir la lealtad del cliente es a través de la eficacia de nuestra propuesta cosmética, y eso es precisamente lo que guía y define nuestra hoja de ruta.

En Bruno Vassari perseguimos resultados visibles desde la primera aplicación de nuestros productos, a través de la selección meticulosa de las mejores materias primas tratadas con las técnicas de formulación más avanzadas y exclusivas.

## FORMACIÓN Y SOPORTE

Todos nuestros tratamientos están acompañados de protocolos específicos desarrollados exclusivamente para su uso con nuestros productos.

El acceso permanente a la formación y el apoyo continuo también es un pilar fundamental de la marca. Por esta razón, contamos con un departamento técnico que ofrece formación abierta y personalizada, tanto en nuestras instalaciones como en las de nuestros clientes. Además, cada nuevo lanzamiento se acompaña de todos los materiales necesarios para que las esteticistas puedan llevar a cabo los protocolos establecidos de manera fácil, eficiente y segura.



# NUESTROS PRODUCTOS

## Líneas Premium

LÍNEA	APTA PARA	PRINCIPALES ACTIVOS	EDAD	FUNCIÓN	PÁG.
	<ul style="list-style-type: none"> <li>• Arrugas</li> <li>• Flacidez</li> <li>• Recuperación de la firmeza del óvalo facial</li> <li>• Mejora la firmeza muscular</li> </ul>	<ul style="list-style-type: none"> <li>• DMAE</li> <li>• Lift Oleactif</li> <li>• Creatina</li> <li>• Zirhafirm</li> </ul>	>35	Disminuye el impacto de la flacidez en el rostro, mejora la firmeza y evita el envejecimiento prematuro de la piel aportando un efecto lifting y reafirmante.	12
	<ul style="list-style-type: none"> <li>• Recuperación del equilibrio de la microbiota</li> <li>• Piel alterada, sensibilizada y reactiva</li> </ul>	<b>Pre y Probióticos:</b> <ul style="list-style-type: none"> <li>• Pro Renew Complex</li> <li>• Teflose</li> <li>• Kombuchka</li> <li>• BioEcolia</li> </ul>	>20	Repara, calma y mejora el equilibrio de la barrera epidérmica, y ayuda a mantener el delicado equilibrio de la flora cutánea.	14
	<ul style="list-style-type: none"> <li>• Deshidratación</li> <li>• Arrugas y líneas de expresión</li> <li>• manchas</li> <li>• sensibilidad</li> </ul>	<ul style="list-style-type: none"> <li>• Combinación de activos que permiten crear un tratamiento personalizado</li> </ul>	Apto para todas las edades	Cosmética personalizada que permite adaptar el tratamiento a la gran diversidad de tipologías cutáneas y a las diferentes necesidades de la piel en cada momento determinado.	16
	<ul style="list-style-type: none"> <li>• Proteger la piel de la radiación solar los 365 días del año</li> <li>• Todos los tipos de piel, especialmente grasas, acnéicas</li> </ul>	<ul style="list-style-type: none"> <li>• Avobenzona</li> <li>• Dióxido de Titanio</li> <li>• Agentes emolientes e hidratantes</li> </ul>	Apto para todas las edades	Protege del daño solar y el estrés oxidativo todos los días sin renunciar a una piel confortable y libre de brillos.	20
	<ul style="list-style-type: none"> <li>• Arrugas</li> <li>• Flacidez</li> <li>• Adelgazamiento de la piel debido a la falta de colágeno</li> </ul>	<ul style="list-style-type: none"> <li>• SYN-TC (Cocktail peptídico estimulador de la síntesis de colágeno)</li> <li>• Vitamina C</li> </ul>	>35	Estimula la síntesis de colágeno, la proteína más abundante de nuestra piel y responsable de su tersura. Reduce la profundidad de las arrugas y mejora la tersura y firmeza de la piel.	22
	<ul style="list-style-type: none"> <li>• Piel gruesa</li> <li>• Textura irregular</li> <li>• Poro marcado</li> <li>• Pigmentación</li> </ul>	<ul style="list-style-type: none"> <li>• Ácido glicólico</li> <li>• Ácido Salicílico</li> <li>• Ascorbyl Glucoside (vitamina C estable)</li> </ul>	>25	Línea exfoliante y regenerante. Consigue eliminar las células muertas y fomentar la renovación celular.	26
	<ul style="list-style-type: none"> <li>• Deshidratación</li> <li>• Líneas de expresión</li> </ul>	<ul style="list-style-type: none"> <li>• Ácido Hialurónico. Combinación de diferentes pesos moleculares</li> </ul>	>30	Refuerza la barrera protectora de la piel frente al entorno y mantiene un nivel óptimo de hidratación cutánea.	28
	<ul style="list-style-type: none"> <li>• Piel apagada o desvitalizada.</li> <li>• Piel con problemas de pigmentación</li> <li>• Mejora la luminosidad de la piel</li> </ul>	<b>Pro-Radiance Active:</b> <ul style="list-style-type: none"> <li>• Ácido Elágico</li> <li>• Stellight</li> </ul>	>30	Permite recuperar la luminosidad perdida de la piel debido al proceso de envejecimiento cutáneo.	32
	<ul style="list-style-type: none"> <li>• Prevenir y revertir los signos del envejecimiento cutáneo.</li> <li>• Piel con textura irregular</li> <li>• Pigmentación</li> </ul>	<ul style="list-style-type: none"> <li>• Retinol</li> <li>• Factores de crecimiento</li> <li>• Peptidos biomiméticos</li> <li>• Retinal</li> <li>• Bio-Retinoide</li> <li>• Niacinamida</li> </ul>	>30	Estimula la producción de colágeno y ácido hialurónico, reduce el tamaño de los poros y aclara las manchas. Mejora el aspecto de arrugas y manchas, así como la textura y el aspecto de la piel.	34
	<ul style="list-style-type: none"> <li>• Arrugas</li> <li>• Flacidez</li> <li>• Manchas y pigmentación post inflamatoria</li> <li>• Textura irregular</li> <li>• Piel gruesa</li> </ul>	<ul style="list-style-type: none"> <li>• Ácido Tranexámico</li> <li>• Vitamina C</li> <li>• Glutathion</li> <li>• Ácido hialurónico</li> <li>• Péptidos</li> <li>• Vitaminas</li> </ul>	Apto para todas las edades	Revolucionario sistema de micropunción que va más allá de las técnicas conocidas, unido a las fórmulas más innovadoras para corregir las principales afecciones de la piel.	36
	<ul style="list-style-type: none"> <li>• Piel madura</li> <li>• Arrugas</li> <li>• Flacidez</li> </ul>	<ul style="list-style-type: none"> <li>• Polifenoles de la uva</li> <li>• Argireline</li> <li>• Matrixyl</li> </ul>	>35	Los polifenoles de la uva consiguen incrementar los niveles intracelulares de vitamina C y fortalecer los capilares sanguíneos. Acción anti-edad, antioxidante y antirradicales libres.	40



## Líneas Funcionales

LÍNEA	APTA PARA	PRINCIPALES ACTIVOS	EDAD	FUNCIÓN	PÁG.
<b>A·H·A</b>	<ul style="list-style-type: none"> <li>• Manchas</li> <li>• Textura irregular</li> <li>• Piel gruesa</li> </ul>	<ul style="list-style-type: none"> <li>• Ácido glicólico</li> <li>• Ácido Láctico</li> </ul>	>30	Elimina las capas superficiales de la piel y disminuye todas las imperfecciones.	<b>46</b>
<b>ANTI STRESS</b>	<ul style="list-style-type: none"> <li>• Piel madura</li> <li>• Arrugas</li> <li>• Flacidez</li> </ul>	<ul style="list-style-type: none"> <li>• Vitaminas y oligoelementos</li> </ul>	>20	Estimula la síntesis de proteínas que se traduce en un incremento de las funciones celulares.	<b>48</b>
<b>AQUA GENOMICS</b>	<ul style="list-style-type: none"> <li>• Todos los tipos de piel</li> <li>• Piel deshidratada</li> </ul>	<ul style="list-style-type: none"> <li>• Revidrat</li> </ul>	Apto para todas las edades	Estimula nuestro propio ADN para que éste sintetice las enzimas que participan en la formación del Factor Natural de Hidratación (NMF). Se consigue un perfecto equilibrio de agua y lípidos en nuestra epidermis.	<b>50</b>
<b>PURE SOLUTIONS</b>	<ul style="list-style-type: none"> <li>• Piel grasa y/o acnéica</li> </ul>	<ul style="list-style-type: none"> <li>• Sal de Zinc</li> <li>• Vitamina A</li> <li>• Extracto de Iris</li> </ul>	>15	Mejora el balance graso dejando una piel sin brillos. Normaliza la apariencia de la piel con exceso de sebo, afina la textura, cierra los poros y proporciona una gran sensación de confort.	<b>52</b>
<b>SKIN COMFORT</b>	<ul style="list-style-type: none"> <li>• Piel sensible</li> </ul>	<ul style="list-style-type: none"> <li>• Ceramidas</li> <li>• Manteca de Karité</li> <li>• Vitamina E</li> <li>• Extracto de Avena</li> </ul>	>20	Logra romper el ciclo de sensibilidad de la piel, ayudando a regenerar su barrera lipídica. Además proporciona soluciones para cada tipo de problema específico.	<b>56</b>
<b>THE BASICS</b>	<ul style="list-style-type: none"> <li>• Todos los tipos de piel</li> </ul>	<ul style="list-style-type: none"> <li>• Osmolitos</li> </ul>	Apto para todas las edades	Línea hidratante y nutritiva, apta para cualquier tipo de piel, que tiene como objetivo principal mantenerla sana evitando rutinas complejas.	<b>60</b>
<b>WHITE</b>	<ul style="list-style-type: none"> <li>• Piel con problemas de pigmentación</li> </ul>	<ul style="list-style-type: none"> <li>• Ascorbyl Glucoside</li> <li>• Ácido Glicólico</li> </ul>	>30	Unifica el tono de la piel, regula la formación de melanina, aclara las manchas y previene la aparición de nuevas.	<b>64</b>

## Cuidado Corporal

LÍNEA	APTA PARA	PRINCIPALES ACTIVOS	EDAD	FUNCIÓN	PÁG.
<b>BODY CARE</b>	<ul style="list-style-type: none"> <li>• Todos los tipos de piel</li> </ul>	<ul style="list-style-type: none"> <li>• Cafeína</li> <li>• Algas marrones</li> </ul>	Apto para todas las edades	Línea corporal que cambia, renueva y mejora cualquier tipo de problema; hidratación, celulitis, flacidez...	<b>70</b>
<b>Senses</b>	<ul style="list-style-type: none"> <li>• Todos los tipos de piel</li> </ul>	<ul style="list-style-type: none"> <li>• Aceite de coco</li> <li>• Aceite de soja</li> <li>• Jazmín</li> <li>• Monoí</li> </ul>	Apto para todas las edades	Línea sensorial que trata los sentidos a la vez que hidrata y nutre la piel.	<b>76</b>

## Protección Solar

LÍNEA	APTA PARA	PRINCIPALES ACTIVOS	EDAD	FUNCIÓN	PÁG.
<b>SUN DEFENSE</b>	<ul style="list-style-type: none"> <li>• Protección solar perfecta para la exposición solar directa</li> </ul>	<ul style="list-style-type: none"> <li>• Equilibrada combinación de filtros físicos y químicos.</li> <li>• Vitamina E</li> <li>• Manteca de Karité</li> </ul>	Apto para todas las edades	Proporciona una protección óptima a la piel frente a las radiaciones UVA y UVB, protegiéndola de cualquier daño que pueda causar el sol y del envejecimiento prematuro de la piel.	<b>80</b>

## Maquillaje

LÍNEA	APTA PARA	PRINCIPALES ACTIVOS	EDAD	FUNCIÓN	PÁG.
<b>PROFESSIONAL MKCARE</b>	<ul style="list-style-type: none"> <li>• Todos los tipos de piel</li> </ul>	<ul style="list-style-type: none"> <li>• Agentes hidratantes y acondicionadores</li> </ul>	Apto para todas las edades	Tratamiento y embellecimiento de la piel.	<b>84</b>

BRUNO/VASSARI

---



LÍNEAS

---

PREMIUM

# La solución perfecta contra la flacidez.

La flacidez y el envejecimiento prematuro son dos de las principales preocupaciones de las mujeres. La línea Bioceuticals nace como la solución perfecta y global para disminuir el impacto de la flacidez en el rostro, mejorar la firmeza y evitar el envejecimiento prematuro de la piel. El resultado: un efecto lifting y reafirmante que perdura en el tiempo.





## Lift Intensive Cream

### Crema Reafirmante Natural

Crema facial reafirmante que ayuda a combatir los signos visibles del envejecimiento y la pérdida de firmeza. Formulada con dos activos claves para su función: un complejo de oleoactivos que ayuda a mejorar la calidad global de la piel y los efectos del envejecimiento intrínseco y cronológico, y DMAE activo que posee una potente acción tensora que lucha contra la flacidez y disminuye la formación de arrugas.

Ref. 340 - 50ml



## Ferulic + Vit C + DMAE Concentrate

### Concentrado de Ferúlico + Vitamina C + DMAE

Sérum antioxidante y reafirmante con alta concentración de Vitamina C con ácido ferúlico y DMAE. Gracias a su poder antioxidante ayuda a neutralizar la acción de los radicales libres y a mejorar los signos visibles del envejecimiento cutáneo (arrugas y líneas de expresión, pérdida de firmeza), además de promover la luminosidad de la piel.

Ref. 346 - 30ml + 0,45gr.



## Retinal + DMAE Concentrate

### Concentrado Antiedad y Reafirmante

Sérum antioxidante y reafirmante con alta concentración de Vitamina C con ácido ferúlico y DMAE. Gracias a su poder antioxidante ayuda a neutralizar la acción de los radicales libres y a mejorar los signos visibles del envejecimiento cutáneo (arrugas y líneas de expresión, pérdida de firmeza), además de promover la luminosidad de la piel.

Ref. 347 - 6x2ml.



## Lift Intensive Serum

### Sérum Reafirmante

Suero facial modelador y reafirmante a base de extracto de altramuz blanco, factores de crecimiento vegetales de la Centella Asiática y DMAE. Es especialmente útil para combatir los signos del envejecimiento en rostro y cuello, mejorar la firmeza y elasticidad de la piel y redefinir el óvalo facial. Ayuda a contrarrestar la pérdida y el deterioro del colágeno cutáneo, mejorando la estructura tridimensional de la matriz dérmica, y a revertir la senescencia celular. Además, su fórmula contiene un 98% de ingredientes de origen natural.

Ref. 345 - 30ml



## Global Firming Care

### Tratamiento reafirmante

Cuidado facial intensivo reafirmante y antioxidante. Formulado con ingredientes de origen natural que combinan la actividad reafirmante y lifting del DMAE y activos vegetales con las propiedades antioxidantes y antienviejecimiento del ácido ferúlico y la vitamina C. Este paso a paso mejora el aspecto general de la piel, ayuda a combatir la pérdida de firmeza y la aparición de líneas de expresión, a la vez que devuelve toda la luminosidad y combate los signos visibles del envejecimiento.

El pack incluye:

- Green Tea Exfoliating Powder
- Natural AHA Cocktail
- Stay Tight Mask
- 0.1 Retinal + DMAE Concentrate
- Lift Intensive Cream

Ref. 2343 - 6 tratamientos ●



**LAB**|BIOTICS

# La mejor defensa para tu piel.

Línea altamente científica formulada con prebióticos y probióticos. El uso de ambos, están a la vanguardia de la innovación en tratamientos cosméticos gracias a su capacidad para reparar, calmar y mejorar el equilibrio de la barrera epidérmica y ayudan a mantener el delicado equilibrio de la flora cutánea.







## Extra Rich Cleansing Foam

### Espuma Limpiadora Dermoprotectora

Espuma limpiadora formulada con activos prebióticos que favorecen, de manera bioselectiva, el desarrollo y equilibrio de la flora cutánea saludable.

Ref. 332 - 150ml



## Lactis Advanced Cream

### Crema Regeneradora

Crema regeneradora rica en activos pre y probióticos que ayuda a mantener el equilibrio de la flora cutánea de la piel. Reactiva la propia renovación celular, fortaleciendo la barrera natural de la piel, a la vez que hidrata en profundidad y revitaliza.

Ref. 334 - 50ml



## Probiotic Professional Kit

### Probiotic Treatment

Kit formulado con pre y probióticos que ayudan a mantener el delicado equilibrio de la microbiota de la piel, mejorando tanto su resistencia como su defensa. El resultado es una piel reparada, hidratada y con un aspecto saludable.

El pack incluye:

- Pro Concentrate
- Peel-off Mask Cream
- Lactis Advanced Cream

Ref. 2340 - 6 sesiones ●



## Daily Mist Toner

### Bruma tonificante

Tónico multifuncional que refresca, hidrata y activa las defensas naturales de la piel. Por su composición rica en prebióticos, restablece el equilibrio de la flora beneficiosa y protege la piel de las agresiones externas, reforzando la barrera protectora y manteniendo los niveles óptimos de hidratación.

Ref. 333 - 200ml

Ref. 2341 - 500ml ●



## Dermal Relief Cream

### Crema para pieles sensibles y/o con tendencia atópica

Crema facial y corporal ideal para el cuidado de las pieles más reactivas y frágiles. Restaura la barrera cutánea, alivia irritaciones y la sensación de incomodidad a la vez que refuerza y mantiene protegida la flora beneficiosa de la piel.

Ref. 330 - 100ml



**LAB** DIVISION  
**BOOSTERS**

Cada mujer  
es única.  
Como su piel.

Nace la primera línea de cosmética personalizada. La primera línea de Bruno Vassari que permite adaptar el tratamiento a la gran diversidad de tipologías cutáneas y a las diferentes necesidades de la piel en cada momento determinado.





## Radiance Plus

### Concentrado Iluminador

Concentrado que permite recobrar el tono uniforme y la luminosidad de la piel, ya que sus activos reducen los signos de fatiga cutánea. Potencia el proceso natural de renovación de la piel y minimiza los efectos del envejecimiento cutáneo.

Ref. 2331 - 30ml ●



## O2 Detox

### Concentrado Oxigenante

Concentrado oxigenante que optimiza los mecanismos naturales de protección de las células cutáneas. Presenta una actividad de captación de radicales libres, ayudando así a la oxigenación de las células. La piel se muestra purificada con un aspecto más fresco y luminoso.

Ref. 2332 - 30ml ●



## Skin Relief

### Concentrado Calmante

Concentrado con efecto calmante. Constituye un tratamiento integral que logra minimizar las alteraciones de la piel, atenuar la inflamación cutánea, contribuir a la recuperación fisiológica de la epidermis.

Ref. 2333 - 30ml ●



## Skin Clarifier

### Concentrado Dermo purificante

Concentrado purificante que ayuda a mantener una piel libre de brillos, homogénea y protegida. Disminuye la secreción sebácea y evita la inflamación producida por el exceso de sebo. Dificulta la adherencia de las impurezas y respeta la fisiología de la epidermis.

Ref. 2334 - 30ml ●



## Ultra Firm

### Concentrado Reafirmante

Concentrado con propiedades reafirmantes gracias a una tecnología de doble acción: recuperar la firmeza y mejorar la tonificación de la piel. Ayuda a atenuar las arrugas y líneas de expresión y proporcionar un aspecto más liso y joven.

Ref. 2335 - 30ml ●



## Papain Enzymatic Resurfacer

### Peeling Enzimático con Papaína

Film molecular formulado con un derivado de la papaína que presenta una mayor eficacia como exfoliante enzimático que la propia papaína. Asegura una piel sana y radiante.

Ref. 2336 - 200ml ●



## The Second Skin Mask

### Mascarilla Hidratante

Mascarilla de biocelulosa que calma e hidrata la piel, aportando un aspecto radiante y saludable. Forma una membrana de protección sobre la piel y vehiculiza de manera eficiente los activos de los concentrados aplicados. Hidrata y suaviza la textura de la piel.

Ref. 2339 - 5 mascarillas ●



## Glucosyl Hesperidin + Niacinamide Massage Gel

### Gel de Masaje

Gel de masaje facial formulado con dos activos; Niacinamida y Glucosyl Hesperidin, que refuerzan el efecto hidratante y estimulan la microcirculación cutánea, para conseguir una piel luminosa y radiante.

Ref. 2338 - 200ml ●



## The True Cream

### Crema Base Esencial

Crema base de textura innovadora, cremosa y suave, de fácil absorción y acabado confortable. Concebida como vehículo para incorporar uno o varios concentrados según el tipo de piel y/o necesidades.

Ref. 2337 - 200ml ●





**LAB** DIVISION  
**CITY & BEACH**

Protégete  
todo  
el año.

Mantén tu piel a salvo del daño solar  
y el estrés oxidativo todos los días sin  
renunciar a una piel confortable y  
libre de brillos.





## Every Day Protection SPF 40

### Protector Solar Diario

Gel-crema protector de uso diario y para la playa. Emoliente e hidratante, contiene filtros UVA-UVB que previenen contra los efectos nocivos del sol.

Ref. 278 - 50ml

Ref. 308 - 50ml - con color

Ref. 2352 - 200ml ●



## Velvet Touch Sun Stick SPF 50

### Stick Solar Tacto Seda SPF 50

Este stick solar de protección alta (SPF 50), UVB + UVA, ofrece una solución práctica y eficaz para la protección solar diaria, con un diseño innovador que permite su aplicación sin manipulación directa. De tacto suave y sedoso, es apto para todo tipo de pieles, consiguiendo un efecto blur instantáneo. Además, su formato "on-the-go" permite una reaplicación fácil, cómoda e higiénica, ¡incluso encima del maquillaje!

Ref. 4085 - 17g



**LAB** DIVISION  
**COLLAGEN BOOSTER**

Redescubre  
la juventud  
de tu rostro.

Es una línea altamente eficiente y con una función muy concreta: estimular la síntesis de colágeno, la proteína más abundante de nuestra piel y responsable de su tersura. Dos activos son los protagonistas de esta línea: cóctel de péptidos y vitamina C. Reduce la profundidad de las arrugas y mejora la tersura y firmeza de la piel.







## Enzyme Cleansing Powder

### Polvo Enzimático

Polvo de limpieza con efecto exfoliante. Contiene enzimas que eliminan las células muertas estimulando así la regeneración celular. Unifica el tono y el brillo de la piel.

Ref. 271 - 50g



## Clarifying Milky Toner

### Tónico

Tónico ligero que completa el cuidado de la piel. Combate el envejecimiento prematuro y la falta de luminosidad de la epidermis.

Ref. 272 - 150ml



## C+C Synergy Serum

### Serum antioxidante con Vitamina C

Sérum anti edad, formulado con una combinación de un derivado estable de la Vitamina C junto con su forma pura. Alisa, densifica, hidrata y aporta luminosidad al rostro.

Ref. 302 - 3 x 10ml



## Power C Peptide Cream

### Crema Antioxidante

Crema formulada con un complejo peptídico y un derivado estable de la vitamina C para combatir los signos del envejecimiento. Ideal para pieles fatigadas, desvitalizadas y deshidratadas. Corrige el tono de la piel y le da luminosidad.

Ref. 274 - 50ml



## Peptide Night Cream

### Crema de Noche con Péptidos

Crema de noche formulada con un complejo peptídico que combate los signos del envejecimiento. Hidrata, nutre y alisa la piel.

Ref. 276 - 50ml



## Peptide Eye Contour Gel Cream

### Contorno de Ojos con Péptidos

Triple acción, antiarrugas, antibolsas y antiojeras para una mirada perfecta: alisa, suaviza e ilumina. Tratamiento que modifica el dibujo de las arrugas gracias a la combinación de potentes principios activos junto a un complejo peptídico.

Ref. 277 - 15ml



## Activating Lotion

### Loción Activadora

Loción tónica rica en agentes humectantes, ácido hialurónico y un extracto de origen biotecnológico con propiedades hidratantes. Hidrata y reactiva los ingredientes funcionales de la mascarilla de colágeno.

Ref. 2303 - 200ml ●



## Collagen Booster Method

### Método Regenerante y Antienvjecimiento

Tratamiento regenerante y antienvjecimiento. Formulado principalmente por dos activos: un complejo peptídico que estimula la síntesis de los diversos colágenos, y Vitamina C, que ayuda a rejuvenecer la piel. El resultado: una piel más joven, firme, flexible y luminosa.

El pack incluye:

- Microderm Polisher Powder
- Serum Peptide
- C Mask
- Activating Lotion
- Power C Peptide Cream

Ref. 2304 - 5 sesiones ●



## Microderm Polisher Powder

### Exfoliante Microdérmico

Peeling intensivo de acción inmediata que elimina las células muertas y restos de impurezas de la superficie cutánea. Alisa la piel, unifica el tono y disminuye las imperfecciones.

Ref. 2300 - 50g ●





**LAB** DIVISION  
**GLYCO** SYSTEM

# Renueva tu piel.

La exfoliación es un paso esencial en cualquier tratamiento de belleza. Glyco System es una línea exfoliante con alfa-hidroxiácidos, beta-hidroxiácidos y vitamina C. La combinación de estos activos consigue eliminar las células muertas y fomentar la renovación celular. Obtenemos una piel más suave, lisa y se atenúan las arrugas de expresión.





## Glyco Washing Foam

### Espuma Limpiadora

Espuma limpiadora formulada con ácido glicólico, que ayuda a la renovación celular, mejora la textura de la piel y la prepara para los siguientes tratamientos.

Ref. 280 - 150ml



## Protective Cream SPF 25

### Crema Nutritiva con Protección SPF 25

Crema emoliente que nutre e hidrata la piel. Contiene filtros solares y vitamina E, que protegen la epidermis del envejecimiento prematuro provocado por la radiación UVA y UVB.

Ref. 283 - 50ml



## Charcoal Mask

### Mascarilla con Carbón Vegetal y ácido Glicólico

Mascarilla formulada con carbón vegetal y ácido glicólico. El carbón vegetal absorbe la grasa, impurezas y toxinas ambientales para ayudar a desintoxicar la piel y desincrustar los poros. Además incluye ácido glicólico que proporciona una exfoliación superficial dejando la piel más suave y radiante.

Ref. 294 - 65g

Ref. 2324 - 200g ●



## Dual Phase Toner

### Tónico Bifásico

Tónico con dos fases, de las cuales la fase líquida está formulada con ácido glicólico que produce una exfoliación suave, mientras que la fase pulverulenta contiene un derivado del maíz que proporciona suavidad y un acabado mate en la epidermis.

Ref. 281 - 200ml



## Intensive Glyco-C Serum

### Sérum Intensivo con Ácido Glicólico y Vitamina C

Sérum aclarante y anti-edad. Formulado con Vitamina C que unifica e ilumina el tono de la piel.

Ref. 282 - 30ml



## Professional Glycolic Kit + Vitamin C

### Kit Profesional

Peeling profesional formulado con ácido glicólico y vitamina C. Elimina las células muertas de la epidermis y activa la renovación celular. Aclara y unifica el tono de la piel.

El pack incluye:

- Glyco Peeling Liquid
- Powder
- Protective Cream SPF 25

Ref. 2305 - 6 sesiones ●



**LAB** DIVISION  
HA**50X**

Redensifica  
la epidermis,  
aporta  
volumen y  
disminuye la  
apariciencia de  
las arrugas.

HA50X está formulado con ácido hialurónico de alto y bajo peso molecular, los cuales refuerzan la barrera protectora de la piel frente al entorno y mantienen un nivel óptimo de hidratación cutánea.





## Hyaluronic Cream Pollution Neuralizer

### Crema Antipolución con Ácido Hialurónico

Crema antipolución formulada, tanto para la protección diaria de la piel frente a los agentes externos nocivos como para el refuerzo de sus mecanismos naturales de defensa. Incluye ácido hialurónico, de bajo y alto peso molecular, que asegura la óptima hidratación de la piel, así como su turgencia y flexibilidad.

Ref. 297 - 50ml



## Scrub & Mask

### Mascarilla Exfoliante

Mascarilla de doble acción que permite exfoliar y tratar la piel en un solo gesto. Gracias a la combinación de partículas exfoliantes de perlite y arcilla blanca la piel queda limpia, matificada y libre de células muertas.

Ref. 300 - 100ml



## Multi-Molecular Hyaluronic Filler

### Concentrado de Ácido Hialurónico

Sérum súper concentrado de ácido hialurónico que aporta una hidratación intensa durante todo el día. La piel se nota más rejuvenecida y firme, elástica y flexible.

Ref. 298 - 15ml



## Hyaluronic Sleeping Mask

### Mascarilla de Noche con Ácido Hialurónico

Mascarilla nocturna formulada con ácido hialurónico y un polisacárido que trata la piel durante el ciclo de sueño para despertar con un rostro descansado, nutrido y más uniforme. Mejora la hidratación de la piel y la protege de las agresiones externas.

Ref. 299 - 50ml





## Premium Hyaluronic Oil

### Aceite Facial con ácido hialurónico

Aceite facial hidratante, formulado con un ácido hialurónico natural, que de manera eficiente capta el agua transepidérmica para mejorar la complexión del rostro. Otro de sus principales objetivos es mantener la piel firme y tonificada mientras que también mejora la elasticidad y la apariencia de las arrugas. Consiguiendo un aspecto joven y saludable.

Ref. 301 - 30ml



## Hyaluronic Professional Kit

### Professional Kit

Tratamiento formulado con ácido hialurónico de alto y bajo peso molecular. Redensifica la epidermis, aporta volumen, disminuye la apariencia de las arrugas y mejora la elasticidad de la piel.

El pack incluye:

- Scrub & Mask
- Hyaluronic Serum
- Pro-hyaluronic Mask
- Hyaluronic Cream Pollution Neutralizer

Ref. 2325 - 6 tratamientos ●



## 4D Hyaluronic Acid + B5

### Concentrado con ácido hialurónico 4D + Vitamina B5

Concentrado facial formulado con una combinación de 4 ácidos hialurónicos que actúan en las diferentes capas de la piel. El resultado: una piel mucho más hidratada, suave y elástica.

Ref. 1048 - 6 ampollas x 2ml





**LAB**|RADIANCE

# Revela la luminosidad natural de tu piel.

La falta de luminosidad en la piel es uno de los primeros signos de envejecimiento cutáneo. Mucho antes de que aparezcan las arrugas y la flacidez, la piel apagada y desvitalizada ya nos da señales de que el proceso de envejecimiento está haciendo mella en nosotros. Para evitarlo y recuperar su frescura y luminosidad, Bruno Vassari ha desarrollado LAB Radiance, una nueva e innovadora línea que devuelve el aspecto natural, luminoso y saludable a cualquier tipo de piel.







## Brightness Reveal Cream

### Crema Reveladora de luminosidad

Crema fundente que actúa a diferentes niveles para promover una apariencia saludable y radiante, revelando la luminosidad natural de la piel. Formulada con Pro-Radiance Active, niacinamida, extracto de pitahaya y sutiles pigmentos potenciadores de la luminosidad cutánea. Hidrata, embellece e ilumina visiblemente la piel, dejándola con un aspecto jugoso y aterciopelado para una apariencia radiante.

Ref. 360 - 50ml

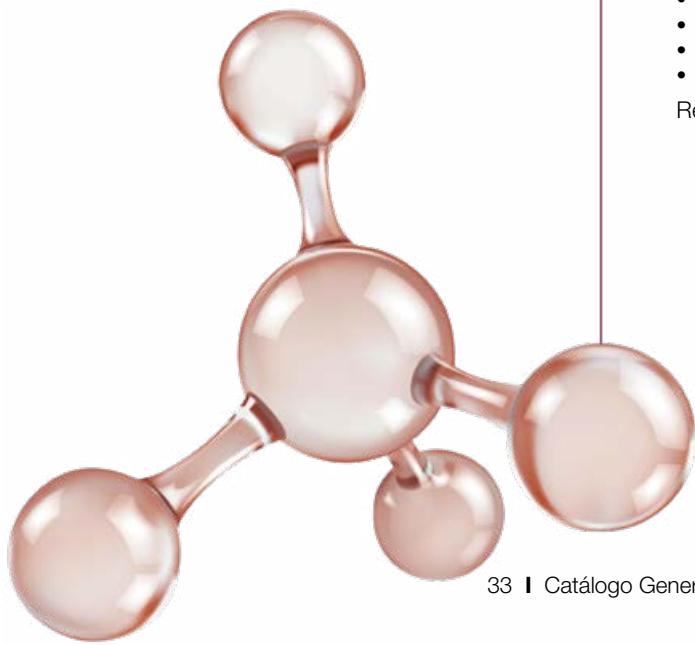


## Illuminating Eye Contour

### Contorno de Ojos Iluminador

Contorno de ojos intensivo apto para todo tipo de piel que hidrata, nutre y mejora la luminosidad en la zona del contorno ocular. Actúa eficazmente sobre una de las principales problemáticas de las ojeras, la pigmentación, gracias a sus pigmentos reflectores de la luz, que ayudan a minimizar la coloración oscura, y a la glucosil hesperidina.

Ref. 361 - 15ml



## Instant Glow Beauty

### Tratamiento Iluminador

Tratamiento iluminador intensivo dividido en sérum de día y noche. Gracias a su aplicación secuenciada día/noche, conseguimos tratar la piel de forma global acelerando los resultados del tratamiento.

Ref. 362 - 2 goteros de 30ml cada uno



## Pro-radiance Global System

### Tratamiento Iluminador

Tratamiento profesional iluminador y antioxidante que devuelve un aspecto natural, luminoso y saludable a cualquier tipo de piel. Formulado con Pro-Radiance Active, activo exclusivo de Bruno Vassari, que permite luchar contra la piel apagada y desvitalizada, a la vez que ralentiza la aparición de los signos de envejecimiento cutáneo y devuelve la luminosidad natural de la piel.

El pack incluye:

- Ultimate Brightening Peel
- Radiance Renewal Solution
- Pro-Radiance Concentrate
- Pro-Radiance Mask
- Brightness Reveal Cream

Ref. 2353 - 6 tratamientos ●



# Mucho más que retinol.

Con opciones versátiles para todo tipo de pieles, RTN+ ofrece soluciones personalizadas que, gracias a la sinergia entre el retinol y retinoides, los factores de crecimiento y los péptidos, optimizan el cuidado de la piel. Con resultados clínicamente probados que respaldan la eficacia y la capacidad transformadora de cada producto, ofrece resultados superiores que van más allá de lo convencional.





## SKIN-BOOSTING RETINOID CREAM

### Crema renovadora

Crema fundente que promueve la renovación de la piel. Su fórmula avanzada, con bio-retinoide y factores de crecimiento, ayuda a mejorar visiblemente la textura de la piel y a suavizar la apariencia de las arrugas y líneas de expresión.

**Contiene: 2% Bio-retinoide + Factores de crecimiento + Niacinamida + Complejo de ceramidas.**

Ref. 370 - 50 ml



## ULTIMATE RETINOL SERUM INTENSITY 1

### Sérum avanzado con Retinol intensidad 1

Sérum que mejora la apariencia de todos los signos de envejecimiento de la piel, como las líneas de expresión, la falta de firmeza y elasticidad, así como la textura irregular y alteración de la pigmentación. Indicado para pieles que se inician en el uso de retinol.

**Contiene: 0,15% Retinol + 0,05% Retinal + Péptidos Biomiméticos.**

Ref. 374 - 30 ml



## SUPREME RETINOL BODY LOTION

### Crema corporal antiedad con retinol

Crema hidratante corporal con retinol que favorece la renovación de la piel, mejora su textura y la apariencia de los signos visibles del envejecimiento.

**Contiene: 0,05% Retinol + Bio-Retinoide + Bio- Péptidos.**

Ref. 372 - 200 ml



## ADVANCED RETINOL EYE CREAM

### Contorno de ojos con retinol

Bálsamo para el contorno de ojos con retinol que previene y mejora la apariencia de los principales signos de envejecimiento del contorno: ojeras, bolsas, arrugas y líneas de expresión, promoviendo una mirada rejuvenecida y revitalizada.

**Contiene: 0,1% Retinol + Bio- Retinoide + Factores de crecimiento + Niacinamida.**

Ref. 371 - 17 ml



## ULTIMATE RETINOL SERUM INTENSITY 2

### Sérum avanzado con Retinol intensidad 2

Sérum que promueve una renovación epidérmica intensiva y retexturiza la piel, unificándola y mejorando apariencia de los signos visibles del envejecimiento. Indicado para pieles que ya hayan usado retinol previamente.

**Contiene: 0,3% Retinol + Factores de crecimiento + Péptidos Biomiméticos.**

Ref. 373 - 30 ml

LAB|TECH

# Protocolo demostrado, resultados sin precedentes.

Lab Tech combina un dispositivo de última generación y las fórmulas más innovadoras, que permiten trabajar arrugas, tono, textura, poros dilatados, manchas, lesiones postinflamatorias, flacidez y luminosidad, entre otros, obteniendo una respuesta exponencial de la piel y unos resultados sin precedentes.





# DISCOVER VEGA 2.0

**Dispositivo de microneedling** que mejora la textura de la piel de manera natural y segura, ofreciendo además una tonificación muscular suave a la vez que fomenta el drenaje linfático. Combinado con las fórmulas más innovadoras, es ideal para tratamientos faciales enfocados en rejuvenecimiento sutil, relajación y prevención, siendo especialmente beneficioso para quienes buscan un efecto lifting no invasivo y apto para pieles delicadas.



**Vega 2.0 ofrece la más avanzada tecnología de microagujas combinando tres sistemas en uno:**

- Microagujas que abren microcanales cutáneos para potenciar la producción de colágeno.
- Electro estimulación muscular (EMS) + electroporación: utilizadas conjuntamente, ambas tecnologías maximizan los resultados de la micropunción.
  - EMS tonifica músculos, mejora circulación y prepara la piel.
  - Electroporación facilita la absorción profunda de principios activos al abrir temporalmente los poros celulares.
- Luz LED roja y azul: la primera, estimula el colágeno, reduce las arrugas, y mejora la circulación y el tono de la piel. La segunda combate el acné, regula el sebo, calma la inflamación y previene los brotes.

**En su conjunto, la utilización de VEGA 2.0 combinada con EMS y con luz led conlleva los siguientes beneficios:**

- **Tonificación muscular:** Mejora la firmeza y define el contorno facial.
- **Circulación sanguínea:** Oxigena y nutre la piel, aportando luminosidad.
- **Producción de colágeno y elastina:** Aumenta la elasticidad y firmeza de la piel.
- **Reducción de arrugas:** Suaviza líneas de expresión mediante estimulación muscular.
- **Drenaje linfático:** Reduce hinchazón y elimina toxinas.

Ref. 9087

# Bienvenido al futuro de la dermocosmética con Lab Tech Care.



Descubre el poder de las fórmulas más avanzadas. Deje que su precisa selección de activos logre resultados sin precedentes en el tratamiento de la flacidez, la pigmentación, la falta de luminosidad, la textura irregular y las líneas de expresión, de forma eficaz y segura.



## Cryo Sos Cream

### Crema Regeneradora Intensiva

Cryo SOS Cream es una crema específicamente formulada para ayudar a regenerar intensivamente la barrera cutánea. Hidrata y restaura la epidermis y ayuda a aliviar las sensaciones de discomfort cutáneo como el picor, la rojez y la tirantez, así como a favorecer su recuperación.

Ref. 2367 - 5 x 15ml ●



## Micro-Peel Lotion

### Loción Exfoliante con Ácido Succínico y Lactobiónico

Tónico exfoliante con ácido succínico y ácido lactobiónico. Revitaliza y exfolia de forma suave la piel, afina su textura, a la vez que ayuda a regular la producción de sebo y purificar la piel. Contiene además diferentes extractos frutales que promueven la renovación celular para una piel más radiante, suave y con un aspecto más saludable.

Ref. 2360 - 500ml ●



## Instant Cooling Mask

### Mascarilla Facial Descongestionante

Mascarilla facial de uso profesional indicada para el alivio rápido de las sensaciones de discomfort cutáneo gracias a su efecto frío inmediato. Formulada a base de extractos de centella asiática, rhodiola rosea, aloe vera y ácido hialurónico hidrolizado de última generación, favorece la recuperación y regeneración de la piel y reduce la inflamación y manifestaciones cutáneas provocadas tras algunos procedimientos estéticos mecánicos como el microneedling, así como el enrojecimiento o picor.

Ref. 2366 - 200ml ●



## Multivitamin Complex + HA

### Solución Antiedad

Concentrado indicado para revitalizar la piel seca, estresada y sin brillo, así como para mejorar su elasticidad e impulsar la regeneración de las células cutáneas manteniendo la piel en un correcto nivel de actividad. Contiene aminoácidos, vitaminas, péptidos y minerales que aseguran la renovación constante de la piel a nivel celular a la vez que revitaliza, mejora la elasticidad y ayuda a mejorar la apariencia de los signos visibles de envejecimiento gracias a su acción rejuvenecedora.

Ref. 2361 - 5 viales de 5ml ●



## W-Complex

### Solución Despigmentante

Concentrado liofilizado despigmentante formulado a base de ácido tranexámico, niacinamida y silicio orgánico indicado para tratar las manchas de la piel causadas por diferentes factores como las radiaciones UV o la contaminación. Gracias a la combinación y sinergia de los activos, se consigue inhibir la producción de melanina y mejorar la complejión y tono de la piel.

Ref. 2362 - 5 viales liofilizados de 5ml ●



## Hyaluronic Acid 2%

### Solución Hidratante

Solución cosmética formulada con un 2% de ácido hialurónico para la mejora de las arrugas y líneas de expresión. Contiene una combinación de hialuronatos con un espectro de eficacia muy específico que actúa en sinergia con los mecanismos bioquímicos de la piel para, por un lado, mejorar instantáneamente el estado de la piel y, por otro, proporcionar un efecto lifting, reestructurante e hidratante inmediato.

Ref. 2365 - 6 viales de 5ml ●



## Biomimetic Peptide Cocktail

### Solución Regeneradora

Concentrado regenerador de la piel formulado un gran cóctel de ingredientes activos entre los que destacan un compuesto biomimético EG, ácido hialurónico, numerosas vitaminas y aminoácidos. La sinergia entre los diferentes ingredientes activos ayuda a renovar y alisar la piel al mismo tiempo que aumenta la actividad y el metabolismo celular y el poder regenerante de la piel, y suaviza las arrugas y líneas de expresión así como la apariencia de las cicatrices y marcas cutáneas.

Ref. 2364 - 5 viales de 5ml ●



## Vitamin C + Glutathione

### Solución Iluminadora

Concentrado liofilizado formulado con Vitamina C pura + Glutathione, indicado para tratar pieles apagadas y/o desvitalizadas, pigmentadas y que buscan retrasar el proceso de envejecimiento cutáneo.

Ref. 2363 - 5 viales liofilizados de 5ml ●

KIANTY

# La línea más completa de vinoterapia del mercado.

La línea de vinoterapia, Kianty, es la introductora y pionera del uso del vino en tratamientos de spa y belleza. En la vinoterapia, los principales activos son los polifenoles de la uva. Éstos consiguen incrementar los niveles intracelulares de vitamina C y fortalecer los capilares sanguíneos. Son anti oxidantes y anti radicales libres.





## Rugiada di Vigna

### Espuma Limpiadora

Espuma limpiadora e hidratante, formulada con extracto de uva. Se aplica sobre el rostro húmedo, realizando a su vez un suave masaje.

Ref. 250 - 150ml



## Pioggia di Vigna

### Loción Hidratante Antiedad

Loción tónica con extracto de uva, de acción anti-edad con oligoelementos, minerales, vitaminas y polisacáridos, que ejercen una acción regenerante, reafirmante y revitalizante.

Ref. 2326 - 200ml

Ref. 2261 - 500ml ●



## Mosto

### Crema Fluida con Extracto de Uva

Fluido hidratante con polifenoles de uva, vitaminas y oligoelementos, que protegen la piel ante los radicales libres. Posee una acción revitalizante.

Ref. 254 - 50ml

Ref. 2268 - 200ml ●



## Nettare d'Uva

### Leche Desmaquilladora

Emulsión limpiadora a base de extracto de uva con propiedades calmantes e hidratantes.

Ref. 2269 - 500ml ●



## Patè d'Uva

### Crema Antiedad

Crema anti edad con extracto de semilla de uva y Vitamina E con acción antioxidante. Incorpora también en su fórmula alfa hidroxiácidos, que estimulan la renovación celular. Unifica el tono de la piel, hidrata y protege.

Ref. 252 - 50ml

Ref. 2267 - 200ml ●



## Frappé di Vite

### Gel Exfoliante Suave

Gel exfoliante suave con extracto de semilla de uva. Elimina las células muertas, favorece la renovación celular y deja la piel luminosa.

Ref. 2264 - 200ml ●



## Lacrime d'Uva

### Concentrado Antiedad con Extracto de Uva

Concentrado antiedad con polifenoles de uva.

Ref. 1050 - 10 x 2ml ●



## Vita-Vite

### Crema Antiedad

Tratamiento completo contra el envejecimiento cutáneo. Fórmula que incorpora neuropéptidos con una acción descontracturante y extracto de soja, polifenoles y vitaminas, regenerantes y protectoras.

Ref. 255 - 50ml

Ref. 2248 - 200ml ●



## Eyes and Lips Cream

### Crema Contorno de Ojos y Labios

**VINIFERIN**

Reduce las ojeras y la intensidad de las bolsas gracias a la activación de la circulación del contorno de los ojos.

Ref. 267 - 15ml



## Serum-Vite

### Sérum Antiedad

Sérum con una elevada concentración en principios activos antiedad que actúan sinérgicamente para atenuar las arrugas y las líneas de expresión.

Ref. 257 - 50ml



## Eye Lift-Ox

### Contorno de Ojos Antiedad

Tratamiento integral para el contorno de ojos con efecto descontracturante, alisador de arrugas y anti-ojeras. Contiene polifenoles de la uva, característicos de la línea Kianty, con efecto anti-edad global.

Ref. 256 - 15ml



## Visible Results

### Tratamiento Intensivo Antiedad para el Contorno de Ojos

**VINIFERIN**

Consta de 3 sencillos pasos y los resultados son visibles desde la primera aplicación.

Ref. 2288 - 6 tratamientos ●





## Uvaslim

Crema de Masaje

BODY

Crema de masaje corporal con todos los beneficios de la uva. Su novedosa textura permite trabajar cómodamente con poco producto dejando la piel satinada y nada untuosa.

Ref. 2274 - 1000ml ●



## Bacco e Venere

Máscara Antiedad con Extractos de Uva

BODY

Mascarilla plástica facial de alginatos. Forma una película protectora e hidratante sobre la piel y su contenido en polifenoles de uva ejerce una acción antiedad global. Aporta suavidad, hidratación y elasticidad.

Ref. 2263 - 6 x 30g ●



## Mousse Thermal

Envoltura Auto-Térmica

BODY

Envoltura de algas y polifenoles de uva, con propiedades antioxidantes naturales que poseen un efecto antienvjecimiento y detoxificante para la piel, proporcionando una agradable sensación de calor.

Ref. 2291 - 1kg ●

Ref. 2292 - 4kg ●



## Il Sale e l'Uva

Peeling con Extracto de Uva, Sal Marina y Algas

BODY

Peeling corporal con algas y sal marina que combina la acción exfoliante de la sal con las propiedades de las algas y del extracto de uva.

Ref. 2271 - 350g ●



## Vigna del Mar

Envoltura en Gel Corporal

BODY

Gel con algas y extracto de uva especialmente diseñado para tratamientos adelgazantes y antiedad. Recomendado para todo tipo de pieles. Activa el riego sanguíneo mejorando la circulación, y moviliza los líquidos retenidos.

Ref. 2282 - 2L ●



## Olio di Vinaccioli d'Uva

Aceite de Masaje

BODY

Aceite seco de masaje que constituye un verdadero tratamiento antiedad para el cuerpo. Tiene efecto drenante y relajante. Especialmente recomendado para pieles secas o deshidratadas.

Ref. 2262 - 500 ml ●

BRUNO/VASSARI

---

2

LÍNEAS

---

FUNCIONALES

A·H·A

Tu piel  
como nueva:  
afinada,  
lisa y  
sin manchas.

Esta línea está formulada con alfa-hidroxiácidos, activos esenciales en cualquier línea de cosmética exfoliante. Esta línea proporciona muchos beneficios para diferentes tipos de piel: grasas, acnéicas, hiperpigmentadas, fotoenvejecidas... ya que elimina las capas superficiales de la piel y disminuye todas las imperfecciones.





## Skin Cleanser

### Limpiador Facial

Loción facial con ácido glicólico. Actúa como agente limpiador profundo y prepara la piel para el posterior tratamiento.

Ref. 2225 - 250ml



## Glycolic Cream 10

### Crema con Ácido Glicólico

Crema con un 10 % de ácido glicólico que favorece la renovación celular y estimula la síntesis de colágeno y elastina. Aclara la piel dejándola suave e hidratada.

Ref. 228 - 50ml



## Multi-Effect Cream

### Crema Antiarrugas con Alfahidroxiácidos

Elimina suavemente las células muertas y estimula la renovación celular. Aclara y unifica el tono de la piel. Hidrata y alisa las arrugas aportando elasticidad, firmeza y suavidad a la piel del rostro y del cuello.

Ref. 225 - 50ml

Ref. 2223 - 200ml ●



## Glycolic Treatment

### Concentrado Facial con Ácido Glicólico

Acelera el proceso natural de exfoliación y activa la renovación celular. Proporciona a la piel un aspecto joven y radiante.

Ref. 1051 - 10 x 3ml ●



**ANTI STRESS**

Protege la piel  
de la acción  
nociva de  
los agentes  
externos.

Línea enriquecida con un complejo de oligoelementos que estimula la síntesis de proteínas y se traduce en un incremento de las funciones celulares. El rostro adquiere un aspecto sano y relajado.





## Self-Foaming Cleanser

### Espuma Limpiadora

Espuma instantánea de gran suavidad que se retira fácilmente con agua.

Ref. 205 - 150ml



## Daily Cream - Dry Skin

### Crema de Día Antifatiga - Piel Seca

Emulsión ligera antifatiga diaria, contiene oligoelementos como el zinc, cobre, magnesio y manganeso que restablecen la energía celular. Su actividad principal es la de relajar e hidratar la piel.

Ref. 226 - 50ml



## Revitalising Concentrate

### Concentrado Facial Revitalizante

Concentrado facial con alta concentración en principios activos que revitalizan y reafirman las pieles cansadas y con falta de tono. Ejerce una acción oxigenante sobre las células epidérmicas, suavizando las arrugas y dejando la piel firme y elástica.

Ref. 1069 - 10 x 3ml ●



## Daily Cream - Normal and Combination Skin

### Crema de Día Antifatiga - Piel Normales y Mixtas

Emulsión ligera antifatiga diaria, contiene oligoelementos como el zinc, cobre, magnesio y manganeso que restablecen la energía celular. Su actividad principal es la de relajar e hidratar la piel.

Ref. 227 - 50ml



## Vitalizing Massage Cream

### Crema de Masaje Facial

Crema de masaje facial que proporciona firmeza y elimina el estrés y la fatiga de la piel. Contiene Glucosyl Hesperidin que mejora la microcirculación y aporta luminosidad a las pieles apagadas.

Ref. 244 - 200ml ●

**AQUA** GENOMICS

# Nueva línea de hidratación basada en la expresión cosmetogenó- mica.

Línea basada en la cosmetogenómica, responsable de estudiar las interacciones entre el principio activo cosmético y el propio genoma. Estimula nuestro propio ADN para que éste sintetice las enzimas que participan en la formación del Factor Natural de Hidratación (NMF). Se consigue un perfecto equilibrio de agua y lípidos en nuestra epidermis.





## Aqua Cleanser

### Leche Desmaquilladora

Emulsión limpiadora que desmaquilla y elimina en profundidad cualquier maquillaje y resto de suciedad ambiental del rostro.

Ref. 264 - 250ml

Ref. 2213 - 500ml ●



## Aqua Sorbet Light

### Crema Hidratante

Crema fluida auto-hidratante para pieles normales y grasas. Estimula selectivamente los componentes de hidratación natural de nuestra epidermis para lograr mantener el equilibrio de agua y lípidos adecuado.

Ref. 266 - 50ml



## Self-Moisturizing Method

### Tratamiento Autohidratante

Tratamiento autohidratante. Su actividad es la de fomentar la síntesis de los factores de hidratación propios y, por tanto, reforzar la barrera cutánea.

El pack incluye:

- Enzymatic Peeling
- Hydratant Concentrate
- Aqua Genomics Mask with sea water
- Aqua Sorbet Rich

Ref. 2277 - 6 tratamientos ●



## Aqua Toner

### Tónico Hidratante

Tónico suave y refrescante que ayuda a eliminar los restos de maquillaje. Contiene ácido hialurónico que le confiere un poder hidratante elevado y aporta elasticidad y flexibilidad a la piel.

Ref. 263 - 250ml

Ref. 2212 - 500ml ●



## Aqua Sorbet Rich

### Crema Hidratante

Crema auto-hidratante para pieles normales a secas. Recrea la hidratación natural de la piel manteniendo el equilibrio de agua y lípidos en la epidermis.

Ref. 265 - 50ml

Ref. 2214 - 200ml ●





**PURE SOLUTIONS**

Logra el control sobre el brillo, las imperfecciones y la sequedad de tu piel.

Consigue una piel despejada, suave y perfectamente hidratada. Mejora el balance graso dejando una piel sin brillos. Normaliza la apariencia de las pieles con exceso de sebo, afina la textura, cierra los poros y proporciona una gran sensación de confort. Incluye activos específicos para tratar las imperfecciones.







## Cleansing Gel

### Gel Limpiador Purificante

Gel suave que limpia y desmaquilla en profundidad. Elimina todas las impurezas de la piel; limpia los poros y normaliza la secreción sebácea.

Ref. 212 - 150ml

Ref. 2211 - 250ml ●



## Akno-Control Lotion

### Tónico Clarificante Exfoliante

Tónico que ayuda a prevenir la formación de puntos negros e imperfecciones. Elimina el brillo causado por el exceso de grasa, dejando la piel limpia y fresca.

Ref. 211 - 250ml

Ref. 2209 - 500ml ●



## Oil-Free Moisturizing Gel

### Gel Hidratante No Graso

Gel fresco no graso que aporta una hidratación profunda. Protege el equilibrio natural de la piel, manteniéndola en perfecto estado. Se absorbe rápidamente proporcionando una apariencia saludable, luminosa y sin brillos.

Ref. 214 - 50ml



## Balancing Toner

### Loción Astringente Matificante

Tónico que refresca la piel, completando la limpieza de la piel grasa o con brillos. Afina la textura de la piel, mejora el aspecto de los poros y proporciona una gran sensación de confort.

Ref. 210 - 250ml

Ref. 2208 - 500ml ●



## Balance Fluid

### Emulsión Hidratante Matificante

Emulsión hidratante no grasa que elimina el brillo causado por el exceso de grasa, dejando la piel suave y mate.

Ref. 213 - 50ml



## Corrective Cream

### Crema Imperfecciones Locales

Crema de tratamiento local. Normaliza la apariencia de las pieles con exceso de sebo, principal responsable de la formación de los puntos negros y de otras impurezas.

Ref. 215 - 50ml



## Balance Mask

### Mascarilla Equilibrante Purificante

Mascarilla absorbente que regula la secreción sebácea y el pH de la piel. Limpia y cierra los poros dejando la piel suave y sin imperfecciones.

Ref. 2210 - 200ml ●



## Oily Control Mask

### Máscara Reguladora y Anti Impurezas

Mascarilla de alginatos. Deja la piel limpia de imperfecciones y ayuda a cerrar el poro.

Ref. 2284 - 6 x 30g ●



## Oily Control Concentrate

### Concentrado Purificante

Concentrado formulado para regular las pieles grasas o con tendencia acnéica e imperfecciones.

Ref. 1068 - 10 x 2ml ●



## Oily Control Method

### Oily Skin Treatment

Tratamiento ideal para pieles grasas, ya que purifica la piel, regula el exceso de secreción sebácea y evita la aparición de brillos, principalmente en la zona T del rostro.

El pack incluye:

- Peel Treatment with AHA+BHA+PO
- Oily Control Concentrate
- Oily Control Mask
- Balance Fluid

Ref. 2283 - 6 tratamientos ●



**SKIN COMFORT**

# Evita cualquier irritación de la piel.

Esta línea está especialmente formulada para las pieles sensibles, logra romper el ciclo de sensibilidad de la piel, ayudando a regenerar su barrera lipídica. Proporciona soluciones para cada tipo de problema específico.





## Fresh Cleansing Fluid

### Fluido Desmaquillador Suave

Fluido desmaquillante suave que constituye el primer paso de la limpieza.

Ref. 200 - 250ml

Ref. 2200 - 500ml ●



## Calming Day Lotion

### Fluido Calmante Hidratante

Fluido súper-hidratante y calmante, libre de perfumes, especialmente formulado para pieles sensibles. Mantiene el equilibrio hidro-lipídico necesario para la prevención del envejecimiento y restablece las condiciones fisiológicas ideales para la piel.

Ref. 220 - 50ml



## Skin Restore Plus

### Crema Reparadora Intensiva y Calmante

Crema facial que minimiza y suaviza cualquier posible reacción irritativa en la piel, al tiempo que ayuda a restaurar el manto hidrolipídico para defenderse de futuras agresiones. Ideal para pieles castigadas.

Ref. 249 - 50ml

Ref. 2306 - 200ml ●



## Refreshing Toner

### Tónico Refrescante

El tónico arrastra los restos de leche limpiadora, elimina las células muertas, la polución y el sudor que se acumulan en la epidermis a lo largo del día. Deja la piel limpia, suave e hidratada, preparada para el tratamiento.

Ref. 201 - 250ml

Ref. 2201 - 500ml ●



## Gentle Night Cream

### Crema Nutritiva Reafirmante

Crema nutritiva reafirmante, sin perfume. Deja la piel suave y confortable. Ideal para pieles sensibles.

Ref. 221 - 50ml

Ref. 2221 - 200ml ●



## Stop Redness

### Crema Antirojeces

Tratamiento que actúa contra las rojeces y la couperosis. Con extracto de avena, antiirritante y antioxidante y Gatuline A que calma y unifica el tono de la piel.

Ref. 224 - 50ml





## Eye Contour Gel-Cream

### Gel Crema Contorno de Ojos

Fórmula ligera que ayuda a contrarestar los signos de fatiga, ojeras y bolsas de los ojos. También incorpora unas micro-partículas que iluminan esta zona, disimulando la profundidad y longitud de las arrugas y signos de expresión.

Ref. 326 - 15ml



## Gentle Soothing Mask

### Mascarilla Refrescante Calmante

En determinadas ocasiones o en épocas concretas del año, la piel requiere un tratamiento suplementario, por ello es recomendable la aplicación de esta mascarilla hidratante, regenerante y protectora.

Ref. 2222 - 200ml ●



THE BASICS

# La rutina diaria para tu piel.

The Basics es principalmente una línea hidratante y nutritiva, apta para cualquier tipo de piel, que tiene como objetivo principal mantenerla sana y vital.





## Aqua Pura

### Agua Micelar Desmaquilladora

Es una delicada agua desmaquillante con un elevado poder limpiador que arrastra en un solo gesto todas las impurezas acumuladas en la superficie de la piel. Contiene componentes calmantes que la hacen especialmente recomendada para las pieles más sensibles.

Ref. 309 - 250 ml

Ref. 2349 - 500 ml ●



## Eye Gel-Cream

### Contorno de Ojos Antifatiga

Gel-crema energizante, ligero y refrescante para el cuidado del contorno de los ojos. Indicado para hidratar, proteger y combatir los signos de cansancio, así como para ayudar a atenuar las pequeñas arrugas y mejorar su apariencia.

Ref. 311 - 15 ml



## Body Lotion

### Leche Corporal Nutritiva e Hidratante

Loción corporal hidratante de rápida absorción para el cuidado diario. Aporta una hidratación duradera gracias a su alto contenido en urea y betaina que ayudan a aliviar la sensación de discomfort cutáneo y proporcionan una suavidad inmediata.

Ref. 313 - 500 ml



## Bio-Douce

### Desmaquillador de Ojos

Producto bifásico de acción ultrarrápida, sin efecto graso. Elimina todo tipo de maquillaje de ojos y labios, incluso waterproof.

Ref. 310 - 150 ml



## Cream

### Crema Nutritiva e Hidratante

Crema facial hidratante para el cuidado básico de la piel. Hidrata, ayuda a combatir los signos visibles de la edad y la protege de las agresiones externas del día a día. Contiene además un activo prebiótico que ayuda a mantener el equilibrio perfecto del ecosistema de la piel.

Ref. 312 - 50 ml



## Soap Bar

### Jabón Cara y Manos

Jabón suave para manos y cara con un delicado perfume floral. Limpia, refresca y revitaliza la piel.

Ref. 315 - 100 g



## Mask / Some

### Mascarilla Antiestrés

Mascarilla antiarrugas. Reafirma, proporciona elasticidad y alisa las arrugas.

Ref. 2345 - 200 ml ●



## Hydro-Intensive Mask

### Mascarilla Hidratante y Relajante

Mascarilla de efecto hidratante y relajante. Adecuada para todo tipo de piel, especialmente las pieles jóvenes normales o mixtas que presentan muy pocas impurezas, ya que además de hidratar la piel ayuda a desintoxicarla y a mejorar el aspecto de los poros ligeramente dilatados.

Ref. 2347 - 200 ml ●



## Moisturizing Concentrate

### Concentrado Hidratante

Concentrado profesional de tratamiento en cabina que aporta hidratación instantánea y en profundidad. Mejora en un 50% la suavidad de la piel y su descamación causada por la sequedad.

Ref. 1049 - 10x2 ml ●



## Cryogenic Mask with Spiruline

### Máscara Criogénica

Mascarilla indicada para pieles sensibles y congestionadas. Está formulada con espirulina y es ideal para la realización de tratamientos hidratantes, regeneradores y reafirmantes. Al ser rica en oligoelementos, produce un efecto lifting, difuminando las arrugas finas y proporcionando a la piel una perfecta luminosidad.

Ref. 2348 - 6x30 g ●





**WHITE**

Para conseguir  
una piel  
luminosa y  
sin manchas.

Esta línea unifica el tono de la piel, regula la formación de melanina, aclara las manchas y previene la aparición de nuevas. El principal activo de esta línea es el Ascorbyl Glucoside (derivado estable de la Vitamina C) considerado uno de los mejores activos blanqueantes. Es idóneo para tratar las manchas y las pieles apagadas o desvitalizadas.







## Creamy Cleansing Foam

### Crema Limpiadora

Jabón limpiador cremoso, el primer paso para una piel radiante. Limpia la piel suavemente y en profundidad. Contiene un derivado de la vitamina C de acción aclarante.

Ref. 235 - 150ml

Ref. 2241 - 250ml ●



## Brightening Essence Gel

### Gel Clarificante Intensivo

Gel aclarante y antiarrugas que contiene vitamina C estabilizada que reduce la pigmentación, impide la aparición de nuevas manchas y estimula la producción de colágeno, lo que se traduce en una reducción de las arrugas. Ilumina la piel apagada y la protege frente a los radicales libres.

Ref. 234 - 30ml



## Pure C

### Sérum Intensivo Despigmentante

Suero intensivo blanqueador. La combinación de ácido kójico, extractos vegetales y vitamina C aclara e ilumina el tono de la piel y previene la aparición de manchas.

Ref. 327 - 3 x 8ml



## Brightening Lotion

### Tónico Clarificante

Tónico refrescante y aclarante. Retexturiza y unifica la superficie de la piel gracias a los ingredientes aclarantes. Prepara la piel para el tratamiento blanqueador.

Ref. 206 - 250ml



## White Light

### Corrector Activo Antimanchas

Tratamiento localizado antimanchas, con ácido kójico que inhibe la síntesis de melanina y ácido láctico que unifica el tono de la piel mediante una suave exfoliación.

Ref. 232 - 30ml



## Day Protection SPF 15

### Crema Protectora de Día

Crema blanqueadora de día con filtro solar, vitamina C, que atenúa las manchas y un complejo antioxidante que protege contra los radicales libres.

Ref. 231 - 50ml

Ref. 2229 - 200ml ●



## Targeted Brightening Care

### Despigmentante corporal localizado

Gel-crema intensivo para zonas localizadas con hiperpigmentación. Su uso continuado mejora el aspecto de las manchas gracias a la combinación de ácido tranexámico y niacinamida. Ayuda a aclarar y uniformizar las zonas de roce (rodillas, codos, axilas, muslos e ingles) y a prevenir la aparición de nuevas manchas pigmentarias y el daño celular causado por la radiación UV.

Ref. 328 - 100ml



## Intensive Whitening Mask

### Máscara Despigmentante

Mascarilla de alginatos con vitamina C y extractos vegetales orientales, con un alto poder despigmentante.

Ref. 2237 - 6 x 30g ●



## Intensive Whitening Method

### Tratamiento Despigmentante Intensivo

Proporciona luminosidad al rostro. Disminuye la pigmentación existente y previene la aparición de nuevas manchas.

El pack incluye:

- Day Protection SPF15
- Intensive Whitening Peeling
- Intensive Whitening Concentrate
- Intensive Whitening Mask

Ref. 2239 - 6 tratamientos ●



## Skin Whitening Mask

### Mascarilla Antimanchas

Mascarilla refrescante, calmante y aclarante, complemento ideal para un tratamiento iluminador que deja una piel clara y luminosa.

Ref. 2230 - 200ml ●



## Intensive Whitening Concentrate

### Tratamiento Despigmentante

Concentrado que evita la aparición de pigmentación, aclara las existentes y ejerce un efecto calmante.

Ref. 1067 - 10 x 2ml ●



SUNDO 3000 R

TARGETED  
BRIGHTENING CARE  
GEL-CREMA INTENSIVO  
PARA ZONAS  
HIPERPIGMENTADAS

WHITE





BRUNO/VASSARI

---

3

CUIDADO

---

CORPORAL

**BODY CARE**

# ¡Consigue un cuerpo perfecto!

Línea corporal de Bruno Vassari que cambia, renueva y en general mejora cualquier tipo de problema; hidratación, celulitis, flacidez... Formulada con los activos más novedosos del mercado para tratar todo este tipo de afecciones. Los resultados son visibles desde la primera aplicación.





## Geraldina

### Leche Corporal al Colágeno

Emulsión corporal hidratante y revitalizante rica en sustancias emolientes y suavizantes. El colágeno soluble previene la deshidratación y la pérdida de elasticidad cutánea.

Ref. 292 - 500ml



## Double Body Peel

### Exfoliante con Gránulos Fósiles y Ácido Glicólico

Doble acción exfoliante: gránulos fósiles y ácido glicólico que eliminan las células muertas dejando la piel suave, uniforme y sedosa.

Ref. 284 - 200ml

Ref. 2312 - 500ml ●



## Cellulite Control

### Crema Anticelulítica Intensiva

Gel crema que combate eficazmente la celulitis y remodela la silueta. El principal activo de la fórmula ayuda a quemar la grasa almacenada, mejora la piel de naranja y reduce centímetros.

Ref. 285 - 200ml



## Gel Caribel

### Gel de Baño

Espumosa solución de agentes detergentes y extractos aromáticos silvestres, especialmente estudiada para limpiar en profundidad la piel sin erosionarla.

Ref. 291 - 500ml



## Age Control Hand Cream

### Crema Reparadora de Manos

Protege de los agentes externos responsables del envejecimiento cutáneo y previene la aparición de manchas. Hidrata, nutre y forma un film protector sobre la piel.

Ref. 289 - 75ml



## Thermo Body Fit

### Crema Anticelulítica Efecto Calor

Crema anticelulítica de acción intensiva indicada para combatir eficazmente la celulitis. Formulada con una combinación de activos que favorecen la eliminación de las grasas acumuladas y evitan su almacenamiento. Su efecto calor favorece la absorción de los activos y mejora la circulación sanguínea. En definitiva, mejora la apariencia de la piel y define la silueta.

Ref. 306 - 200ml



## Premium Firming Cream

### Crema Reafirmante

Crema corporal formulada con activos que proporcionan a la epidermis tonicidad, firmeza y elasticidad.

Ref. 287 - 200ml

Ref. 2307 - 1000ml ●



## Strialia

### Crema Anti-Estrías

Crema específica que previene la formación de estrías y atenúa las ya existentes. A base de silicio orgánico, colágeno, elastina y centella asiática, que aportan firmeza y elasticidad a los tejidos.

Ref. 288 - 200ml



## Thermo-Active Cream

### Crema Termo-Activa

Un complejo termo-activador que provoca un aumento local de la temperatura que incrementa la microcirculación y prepara la zona para una absorción óptima de los principios activos aplicados posteriormente.

Ref. 2310 - 200ml ●

Ref. 2316 - 1000ml ●



## Slim Effect Gel

### Gel Reductor

Gel corporal que favorece la pérdida de volumen y reafirma los tejidos. El frescor helado que proporcionan sus activos, estimula el metabolismo celular que ayuda a quemar las grasas almacenadas.

Ref. 286 - 200ml

Ref. 2308 - 1000ml ●



## Bust-Beauty Gel

### Gel Reafirmante de Busto

Gel reafirmante del busto. Actúa como un lifting cosmético con un efecto tensor inmediato. Modela y reafirma los senos. Hidrata, revitaliza y mejora la elasticidad de los tejidos.

Ref. 293 - 100ml



## Hand & Foot Silky Touch

### Crema de manos y pies

Una crema para manos y pies, de textura aterciopelada y que se absorbe rápidamente sin dejar residuo graso. Hidrata y nutre en profundidad, además de ayudar a recuperar la integridad de la piel de las manos y los pies, mejorando el aspecto global, el confort y la suavidad.

Ref. 2329 - 200ml ●





## Hand & Foot Paraffin Mask

### Mascarilla para Pies y Manos

Mascarilla especialmente formulada para el cuidado de manos y pies. Su fórmula rica en emolientes evita la pérdida transepidérmica de agua, favoreciendo la hidratación profunda ya que las manos y los pies son las partes del cuerpo con mayor número de capas de piel. El resultado son unas manos y pies nutridos y suaves, especialmente para casos donde la piel se presenta seca, áspera e ideal para talones agrietados.

Ref. 2328- 500ml ●



## Exudation Cream +

### Crema de Exudación +

Tratamiento con aceites esenciales que induce un aumento de la sudoración para favorecer la eliminación de toxinas y líquidos retenidos.

Ref. 2327 - 1000ml ●



## Massage Body Oil

### Aceite de Masaje Corporal

Formulación ideal para realizar masajes corporales, terapéuticos, drenajes linfáticos, que incorpora aceites esenciales tónicos y estimulantes.

Ref. 2315 - 500ml ●



## Anti-cellulite Massage Cream

### Crema de Masaje Anticelulítico

Tratamiento específico anticelulítico, rico en yodo y extractos vegetales con acción movilizadora de la grasa retenida, causante de la antiestética "piel de naranja".

Ref. 2313 - 1000ml ●



## Ederalis

### Concentrado Anticelulítico para Vendas Frías

Loción hidroalcohólica y tónica. Reduce el exceso de grasa superflua y celulitis localizada. Descongestiona el tejido adiposo y activa la circulación sanguínea.

Ref. 2314 -1000ml ●



## Cellulite Control Concentrate

### Sérum Anticelulítico

Gel crema de potente acción reductora y anticelulítica. Está formulado con una mezcla de activos específicos para reducir volumen y eliminar la celulitis.

Ref. 2322 - 10 x 10ml ●



## Cellulite Body Mask

### Máscara Corporal Anticelulítica

Máscara corporal de alginatos, formulada con extracto de té verde, cafeína y algas que potencian el efecto anticelulítico del tratamiento.

Ref. 2317 - 2kg ●



## Firm & Sculpt Concentrate

### Concentrado Reafirmante & Remodelante

Concentrado corporal para un cuidado reafirmante y remodelante. Su composición permite producir una quema de grasas que se traduce en un aumento del metabolismo celular y en una reactivación de las propiedades mecánicas de la piel, tensándola, reafirmándola y esculpiéndola.

Ref. 350 - 6 X 10ml

Ref. 1066 - 10 x 10ml ●



## Sculpt Plaster

### Yesoterapia Remodelante y Reductora

Tratamiento profesional a base de yeso que nos permite obtener resultados rápidos y sorprendentes gracias a la acción oclusiva y remodelante que ejerce sobre la piel.

Ref. - 4 x 440g ●



## Silhouette Designer

### Stick multiactivo de efecto anticelulítico y drenante

Stick refrescante de textura agradable y suave aroma que trata eficazmente la celulitis más rebelde e incrustada. Gracias a su cómodo formato en barra permite una aplicación rápida y precisa de rápida absorción sin necesidad de ser masajeados.

Ref. 307 - 75ml



**SENSES**

Deja que  
cuerpo  
y mente  
se relajen.

Senses es la línea más holística y espiritual de Bruno Vassari, compuesta por los siguientes tratamientos:

**Candle Massage**, tratamiento de masaje que hará experimentar una sensación única de bienestar para el cuerpo y la mente. El masaje implica el uso de aceites 100% naturales, combinados con aromaterapia relajante, ayudando así a olvidar el estrés diario.

Ritual **Sensorial de Coco**, un tratamiento sensorial y miorrelajante que mejora la calidad de la piel y el bienestar físico, a la vez que nos sumerge en una atmósfera relajante en la que el coco es el principal protagonista ayudando a mejorar el bienestar mental.





## Candle Massage

### Velas de Masaje

Ritual de belleza Spa que despierta los sentidos y elimina los signos de estrés gracias a sus velas de masaje formuladas con aceites 100% naturales y aceites esenciales relajantes.

Ref. 2280 - Monoi Candle 200g ●

Ref. 2281 - Jazmin Candle 200g ●



## Relaxing and Preparing Balm

### Bálsamo Preparador

Bálsamo corporal formulado con agentes emolientes que evitan la pérdida transepidérmica de agua y proporcionan nutrición a la piel. Ideal para masajear y liberar la tensión de los músculos y reducir el estrés. Su fragancia de coco con notas avainilladas deja en la piel un aroma delicioso y sensual que ayuda a relajar los sentidos.

Ref. 2356 - 500ml ●



## Coconut Pulp Body Wrap

### Envoltura con pulpa de coco

Envoltura corporal relajante que cuenta con las propiedades nutritivas de la pulpa de coco. De textura cremosa, envuelve el cuerpo con una crema deliciosa y densa que sumerge en una experiencia única, un edén de dulzura y suavidad, y en la que la piel gozará de una hidratación y regeneración ideal debido a su elevado contenido en minerales y oligosacáridos.

Ref. 2355 - 3kg ●



## Coco Body Milk

### Loción Corporal con aceite de coco

Loción corporal hidratante de rápida absorción para el cuidado de la piel y formulada con aceite de coco, con propiedades emolientes. Obtenido del prensado de la pulpa, este aceite vegetal se caracteriza por su elevado contenido en ácidos grasos saturados. Sus propiedades emolientes lo hacen ideal para el cuidado de la piel, ya que es un potente agente hidratante, suavizante y humectante.

Ref. 364 - 400ml

Ref. 2357 - 500ml ●



## Sweet & Salty Massage Peel

### Exfoliante corporal

Exfoliante corporal renovador y revitalizante y enriquecido con un derivado del aceite de coco que proporciona una limpieza activa, purifica suavemente la piel y favorece la renovación celular. Gracias a su elevado contenido en cristales de sal marina, este producto equilibra, elimina eficazmente las impurezas y las células muertas de la epidermis y consigue uniformidad, revelando una piel más luminosa, lisa, suave y tersa.

Ref. 2354 - 800g ●





BRUNO/VASSARI

---

4

# PROTECCIÓN SOLAR

---

**SUN DEFENSE**

Protege  
tu piel  
del sol.

Línea solar que proporciona una protección óptima a la piel frente a las radiaciones UVA y UVB, protegiéndola de cualquier daño que pueda causar el sol y del envejecimiento prematuro de la piel.





## Anti-Age Sun Cream SPF 50+

### Crema Protectora Anti-Edad SPF 50+

Crema facial de protección muy elevada, especialmente recomendada para pieles sensibles o reactivas al sol. Protege de las radiaciones solares, asegura un bronceado uniforme y evita la deshidratación de la piel. Previene las arrugas y el envejecimiento prematuro.

Ref. 4076 - 50ml



## Oil-Free Sun Spray SPF 25

### Spray Protector No Graso SPF 25

Fluido protector solar, de protección media, con acción refrescante. Resistente al agua y de rápida absorción. Contiene vitamina E, antioxidante. Recomendado para todo tipo de pieles.

Ref. 4078 - 200ml



## Sun Pocket Fluid SPF 50+

### Fluido Protector SPF 50+

Fluido protector solar ultraligero que se funde con la piel, para una acción protectora altamente eficaz e imperceptible al mismo tiempo. Especialmente formulado para la máxima protección diaria frente a los efectos negativos de la radiación del sol en zonas expuestas.

Ref. 4080 - 50ml



## Sun Protect Spray SPF30

### Spray Protector SPF 30

Emulsión corporal en spray, con protección elevada, especialmente indicada para el cuerpo. Optimiza las defensas naturales de la piel. Hidrata, protege y asegura un bronceado uniforme y de larga duración.

Ref. 4077 - 200ml



## After Sun Lotion

### Gel Reparador

Emulsión ligera para después de la exposición solar con acción anti-edad. Hidrata y refresca la piel, al tiempo que prolonga el bronceado.

Ref. 4084 - 200ml

BRUNO/VASSARI

---



5

MAQUILLAJE

---

PROFESSIONAL  
MKCARE

Productos  
de maquillaje  
específicos  
que tratan  
y embellecen  
la piel





## Kiss Me Balm

### Bálsamo de Labios y Nariz

Formulado con nutrientes vegetales que hidratan tanto los labios como el contorno de la nariz, evitando la evaporación del agua y su lesión por agentes externos. Reparar la epidermis permitiendo lucir una piel sana. Protege de forma suave y natural de las agresiones externas.

Ref. 259 - 10ml



## BB Cream SPF 15

### BB Cream, 2 iniciales para perfeccionar la tez

Crema de color con efecto hidratante, corrector, reparador, aporta luminosidad y protege de las radiaciones UV.



Ref. 268 - N° 1



Ref. 269 - N° 2



Your Beauty: **Our Mission**





Ref. 7111

# BRUNOVASSARI

Mallorca 233 - 08008 Barcelona (Spain)

Tel. +34 93 4537802

**[www.brunovassari.com](http://www.brunovassari.com) - [info@brunovassari.com](mailto:info@brunovassari.com)**